

Verarbeitungsmethoden

Qualität und Funktionalität an erster Stelle.



SCHNEIDEN & STANZEN: EXAKTE UMRISSE GARANTIRT.

Moderne Brücken- und Rollenstanzmaschinen ermöglichen das präzise Ausstanzen von Zuschnitten und Einzelteilen aus Hohlkammerplatten. Für komplexere Konturen oder zur schnellen Erstellung von serienreifen Prototypen verwenden wir zusätzlich einen CAD-gesteuerten Schneidplotter.

SCHWEISSEN: FÜR FESTE VERBINDUNGEN.

Das Verbinden einzelner Verpackungselemente erfolgt mittels thermischer Schweißverfahren, wie beispielsweise dem Heizelementschweißen, Heißluftschweißen oder Ultraschallschweißen. Besonderer Vorteil dieser Verfahren: Die Fügeflächen werden ohne Zusätze angelöst und verbunden.



BIEGEN, KANTEN, PRÄGEN: EINE RUNDE SACHE.

Um Verpackungen in Form zu bringen, zusätzliche Stabilität zu schaffen oder offene Kanten zu verschließen können wir Hohlkammerplatten bis zu einer Materialstärke von 10 mm in beliebigem Winkel abkanten und biegen. Ebenso werden bewegliche Filmscharniere für faltbare Verpackungen realisiert.



KASCHIEREN: FÜR ZUSÄTZLICHEN SCHUTZ.

Zum Schutz von empfindlichen, lackierten oder beschichteten Bauteilen können Hohlkammerplatten auf der Innenseite mit weichem Vlies beklebt werden. Hierzu verwenden wir Vliesstoff aus 100% Polypropylen.





Söhner Kunststofftechnik GmbH

Industriestraße 29 T +49 7138 812-200 info@soehner.de
74193 Schwaigern F +49 7138 812-520 www.soehner.de



Wir setzen auf Recycling. Unterstützen Sie uns.

Unsere Verpackungssysteme aus Kunststoff werden aus sortenreinen Materialien hergestellt und können vollständig recycelt werden. Ausgediente Verpackungen nehmen wir gerne wieder zurück, bereiten Sie auf und nutzen sie als Regenerat für die Produktion neuer Verpackungen wieder. Das schont die Ressourcen und die Umwelt.



VERPACKUNGSSYSTEME AUS HOHLKAMMERPLATTEN

MEHRWEG



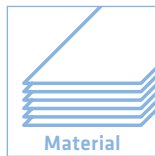
Witterungsbeständig

Vielseitig verarbeitbar

Knick-, stoß- und reißfest

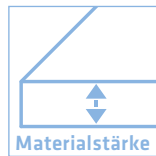
S
SÖHNER

Verpackungssysteme aus Hohlkammerplatten – ideal für sicheren Transport und platzsparende Lagerung.



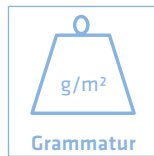
Material

PP-HKP
PP-Trilaminat



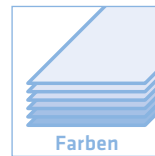
Materialstärke

2-10 mm



Grammatur

280-4000 g/m²



Farben

In diversen
Farben erhältlich



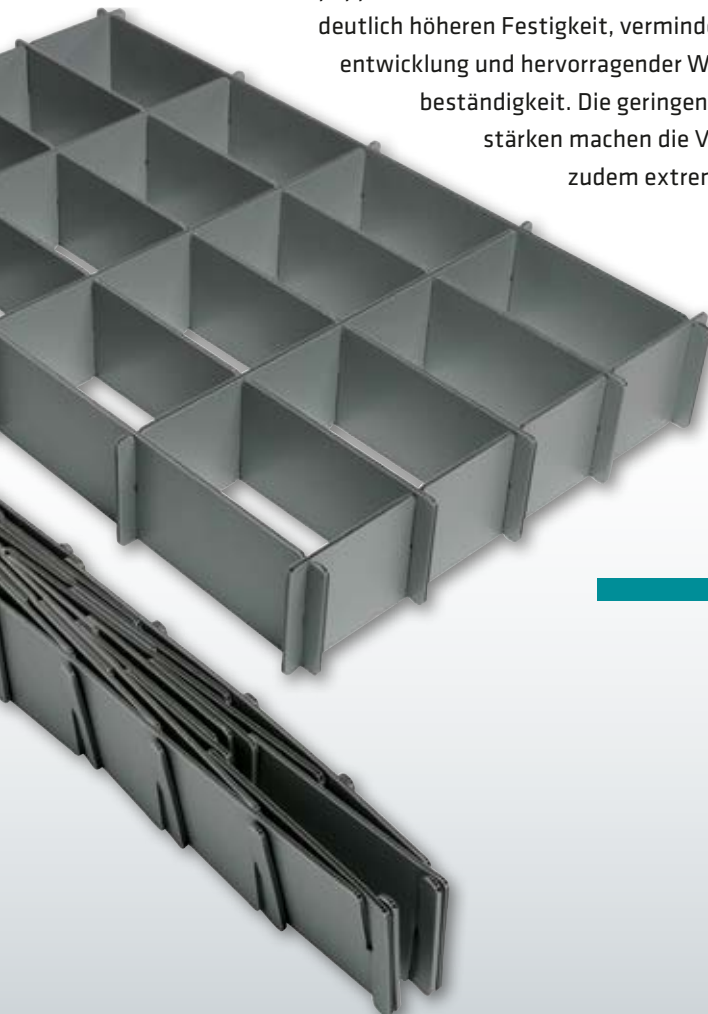
Optionen

Antistatisch,
Elektrisch leitfähig,
Erhöhte UV-Stabilität,
Corona behandelt

Vielseitig einsetzbar

Unterteilen, schützen, lagern, transportieren – Hohlkammerverpackungen sind die optimale Alternative zu Verpackungen aus Voll- und Wellpappe. Aber mit vielen Vorteilen, wie z.B. einer deutlich höheren Festigkeit, verminderter Staubentwicklung und hervorragender Witterungsbeständigkeit. Die geringen Materialstärken machen die Verpackung zudem extrem leicht.

Ein weiterer, entscheidender Aspekt – gerade im Hinblick auf den Umwelt- und Klimaschutz – ist die Verwendung als umweltfreundliche Mehrwegverpackung. Durch den mehrfachen Einsatz reduzieren sie den Produktionsausstoß von CO₂. Sie vermindern das Abfallaufkommen und wenn sie nicht mehr zum Einsatz kommen, sind Verpackungen aus Polypropylen-Hohlkammerplatten vollständig recycelbar.



Inneneinteilung nach Maß.

Maßgeschneiderte Innenverpackungen in Form von Gefachen, Einsätzen und Zwischenlagen garantieren eine optimale Raumausnutzung und machen unsere MEGAPACK Großladungsträger zu zuverlässigen Transport- und Logistiklösungen.

MATERIAL: POLYPROPYLEN

Hohlkammerplatten (HKP) und Leichtbauplatten (Trilaminat) aus Polypropylen vereinen die positiven Eigenschaften von Kunststoff mit der Leichtigkeit von luftdurchströmten Strukturkammerplatten. So weisen sie im Verhältnis zu ihrem Gewicht eine außergewöhnlich hohe Stabilität und Belastbarkeit auf. Sie sind feuchtigkeitsresistent, beständig gegen Öle, Fette und Lösungsmittel, abriebfest und leicht zu reinigen. Durch ihre glatte Oberfläche können sie zudem im Sieb- oder Flexodruck bedruckt werden.



AUF DIESE VORTEILE KÖNNEN SIE SETZEN.

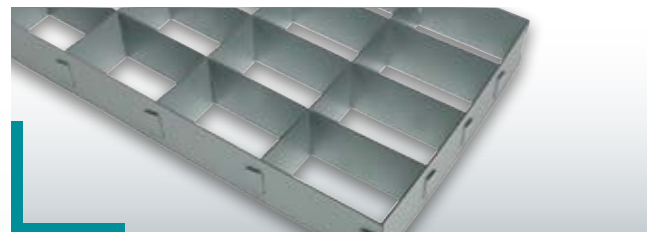
- Hohe Stabilität bei geringem Eigengewicht
- Hohe Knick-, Stoß- und Reißfestigkeit
- Feuchtigkeits- und witterungsbeständig
- Vielseitig verarbeitbar
- 100 % recycelbar

GEFACHE UND STEGEINSÄTZE FÜR „FACHGEMÄSSES“ PACKEN.



Gefache gesteckt.

Steckgefache ermöglichen eine flexible Anpassung der Verpackung an wechselnde oder unterschiedliche Produkte.



Gefache umlaufend verschweißt.

Für eine höhere Stabilität und Belastbarkeit können Stegeinsätze miteinander verschweißt werden.



Gefache mit Kaschierung.

Mit Vlies kaschiert schützt das Gefache empfindliche Teile vor Oberflächenbeschädigungen wie z.B. Kratzern.



Gefache-Tray.

Das Gefache-Tray ist Behälter und Gefache in einem und kann sowohl mit als auch ohne Umverpackung eingesetzt werden.

Vielfältige Produkte

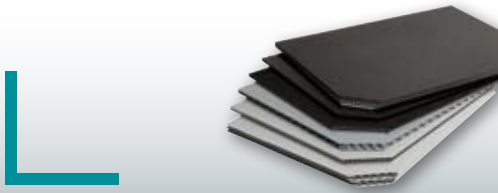
Zum Schützen, Transportieren und Lagern.

Individuell entwickelt

Ganz gleich, wie groß, schwer oder empfindlich die Bauteile sind, die Sie zu verpacken haben, wir entwickeln Lösungen, die speziell auf die Bedürfnisse und Anforderungen Ihres Produktes und den dazugehörigen logistischen Prozessen abgestimmt sind.

Unser Produktspektrum an Verpackungen aus Hohlkammerplatten reicht von einfachen Zwischenlagen, Faltschachteln und Stapelboxen über Auskleidungen und Aufsatzringe bis hin zu komplexen Einlagen, Gefachen und Ladungsträgersystemen.

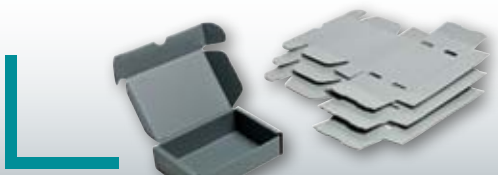
ZWISCHENLAGEN



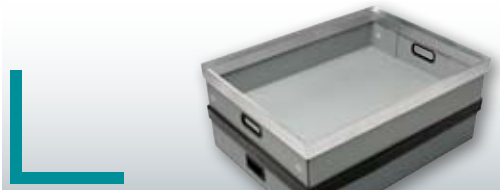
EINSÄTZE IN BEHÄLTER



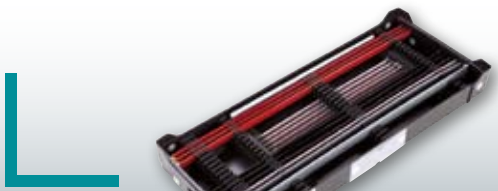
FALTSCHACHTELN



STAPELBOXEN



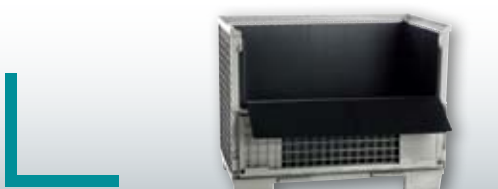
LEICHTLADUNGSTRÄGER



AUFSATZRINGE



GITTERBOX-AUSKLEIDUNGEN



SONDERPRODUKTE

